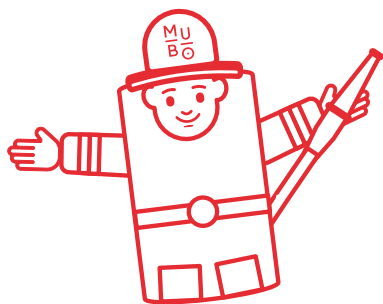


CONSTRUYENDO MI BOMBERO/A EN CASA



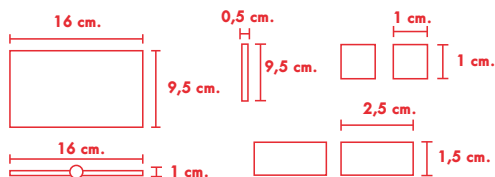
MATERIALES

- Rollo de papel higiénico
- Cartulinas de colores y/o papel blanco
- Tijera
- Pegamento
- Una regla
- Lápices de colores

PASO 1

Dibujen y luego recorten en una cartulina, hoja o papel lustre las siguientes figuras:

- Un rectángulo de 16x9,5 cm (cuerpo).
- Dos cuadrados de 1x1 cm (botas).
- Dos rectángulos de 2,5x1,5 cm (brazos).
- Un rectángulo de 16x1 cm (cinturón).
- Un rectángulo de 5x0,5 cm (manguera).



PASO 2

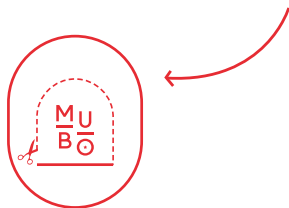
Luego dibujen y recorten un círculo de 3 cm de diámetro y píntenle un rostro.

También dibujen y recorten dos manos para nuestro(a) Bombero(a), y péguenlas en los extremos de los rectángulos que ya hicieron de 2,5x1,5 cm (brazos).



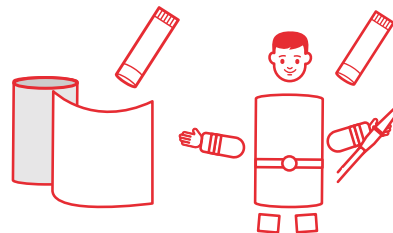
PASO 3

Dibujen un óvalo de 9x7 cm (casco). Dentro del óvalo dibujen la figura que ven en la imagen (visera del casco), donde pueden poner el número de la compañía de su bombero(a).



PASO 4

Con el rectángulo del cuerpo, forraremos el rollo de papel higiénico. Luego le pegaremos el cinturón; los brazos a los costados; la manguera en una de las manos, y finalmente, en la parte frontal, el rostro (arriba) y los cuadrados (abajo).



PASO 5

Por último, peguen el casco en la parte superior del rollo y... ¡Ya está! Tienen su propio(a) bombero(a).





Museo de Bomberos de Santiago

#MuBoEnFamilia
MATERIAL RECORTABLE

BOTAS



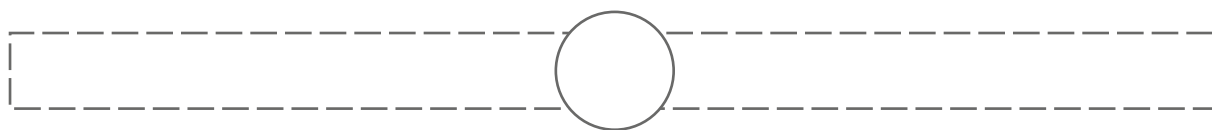
BRAZOS



MANOS



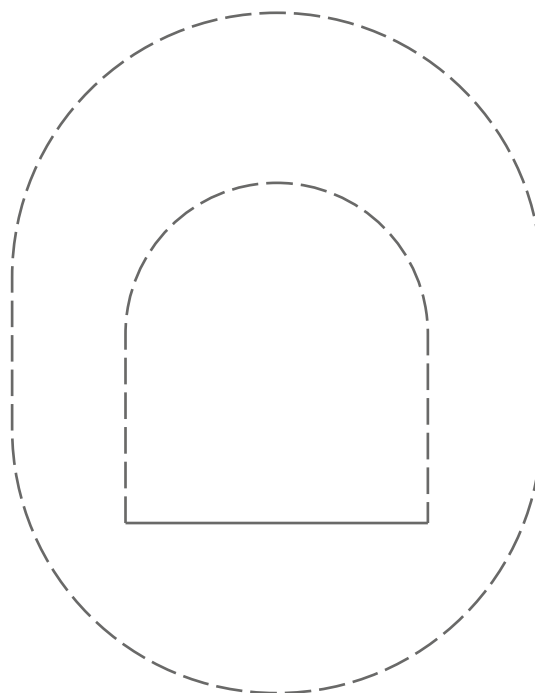
CINTURON



MANGUERA



CASCO



ROSTRO

